

# Online vragenuur Wet collectieve warmte (Wcw)





Ministerie van Economische Zaken  
en Klimaat

# Wet collectieve warmte

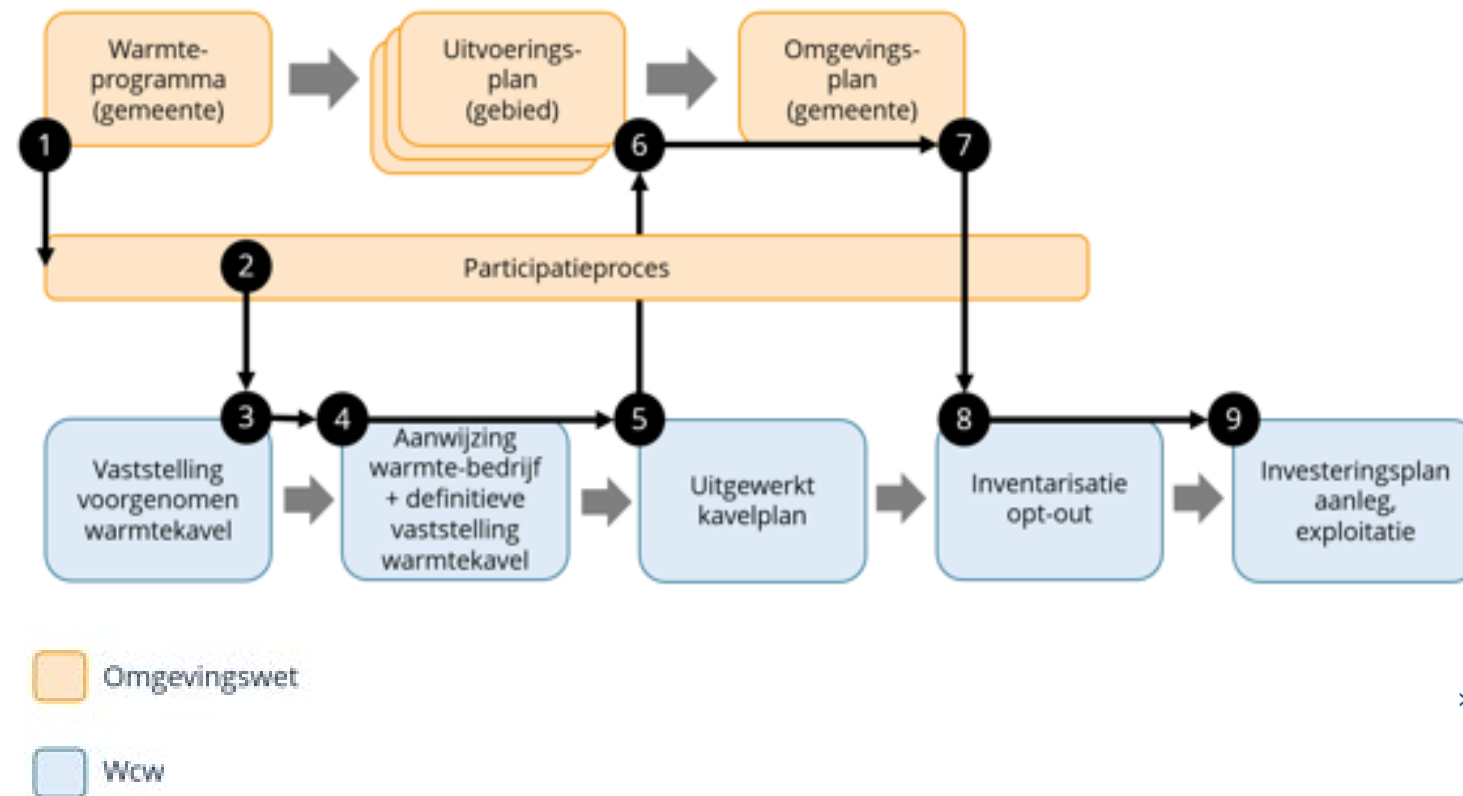
*Kavelsystematiek*

Koen Vermeulen (NPLW)

Geert Olthuis (KGG)



# Warmtekavel: afbakening



- > Het warmtekavel is een gebied waar een collectieve warmtevoorziening mogelijk wordt aangelegd.

Het college kan in een later stadium voor delen van dat gebied uiteindelijk kiezen om toch geen collectieve warmte uit te rollen.

In een warmtekavel kunnen meerdere systemen ontwikkeld worden.

Het aangewezen warmtebedrijf heeft taken en verplichtingen binnen het warmtekavel (voor het gebied waar een uitgewerkt warmtekavel is vastgesteld).

Burgers hebben keuzevrijheid op grond van de Wcw om al dan niet aan te sluiten.

- > Opt-out procedure bij inzet Wgiw/in andere gevallen aanbod/aanvaarding.



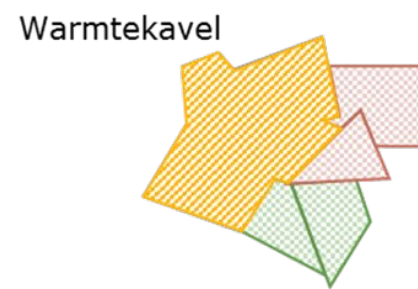
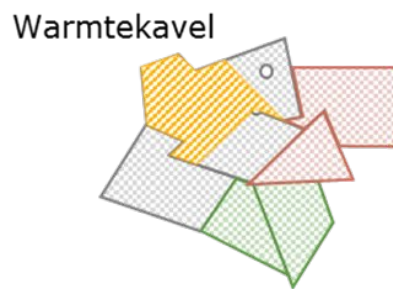
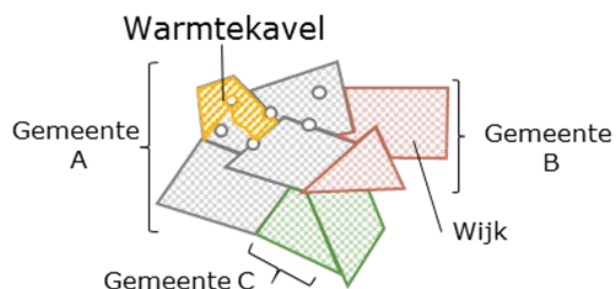
# Warmtekavel: criteria bij vaststelling

- › Het college kan een warmtekavel vaststellen waarvan:
  - a. de omvang zodanig is dat een warmtebedrijf binnen de warmtekavel een collectieve warmtevoorziening op een doelmatige wijze kan aanleggen en exploiteren;
  - b. de omvang zodanig is dat de leveringszekerheid binnen de warmtekavel naar verwachting voldoende kan worden verzekerd;
  - c. de omvang zodanig is dat dit leidt tot een efficiënte warmtetransitie in een gemeente of meerdere gemeenten.
- › afstemming buurgemeenten/provincie

Lage kosten collectief  
warmtesysteem

Leveringszekerheid geborgd

Lage kosten voor de transitie  
als geheel





# Warmtekavel: vergroten, verkleinen, samenvoegen

- › Kavel vergroten: kan een college toe besluiten, mits het warmtebedrijf een redelijk rendement kan (blijven) behalen en het warmtebedrijf volgens ACM voldoende in staat is om haar taken uit te (blijven) voeren.
- › Kavel verkleinen: kan een college toe besluiten, mits het warmtebedrijf akkoord is, en mits het warmtebedrijf een redelijk rendement kan (blijven) behalen en het warmtebedrijf volgens ACM voldoende instaat is om haar taken uit te (blijven) voeren.
- › Kavel samenvoegen: kan een college toe besluiten, mits de kavels hetzelfde aangewezen warmtebedrijf hebben.



# Aanwijzing warmtebedrijf + kavelplannen

## Aangewezen warmtebedrijf

- › Integraal warmtebedrijf
- › Warmtebedrijven met publiek meerderheidsbelang
- › Warmtegemeenschap
- › Ingroeiperiode van 7 jaar

## Ander regime

- › Ontheffingshouder klein collectief warmtesysteem (<1500 aansluitingen)
- › Warmtetransportbeheerder

## Kavelplannen

- › Globaal kavelplan/bekwaamheidstoets ACM
- › Uitgewerkt kavelplan
- › Investeringsplan



# Warmtekavels overgangsrecht

Bestaande situaties worden omgezet naar een  
aanwijzing voor een warmtekavel

Regels Wcw worden van toepassing op bestaande warmtebedrijven

# Programma vragenuur

- 10 februari: Tariefregulering en tarieflimiet
- 24 maart: Betaalbaarheid (combinatie Wgiw) en Opt-out
- 14 april: Financiering en subsidies
- 26 mei: Opzetten en verder brengen van warmtebedrijf
- 23 juni: Klimaat – duurzaamheid/ collectieve warmtebronnen, restwarmte, ZLT

Het vragenuur is maandag van 12.00 – 13.00 uur via Teams. Vooraf aanmelden is niet nodig.

