

Utiliteitsbouw als motor van de warmtetransitie

Inspiratiesessie 1.3

10.15 - 11.15 uur

Impulsdag Warmtenet
boost je warmtenetproject

3 juni 2026
DUS, Utrecht

NPLW Nationaal
Programma
Lokale Warmtetransitie

Deze dag wordt samen met warmtepartners georganiseerd

Agenda

1. Kennismaking deelnemers
2. Presentatie
 - a) Kennismaking met warmtenet Gorinchem
 - b) Woningcorporatiebezit èn Gemeentehuis als (start) motor
 - c) Ontwikkeling kansenkaart woningbouw en utiliteit
 - d) Extra instrumenten om tempo te maken
 - e) Inzet utiliteit bij doorgroei warmtenet
3. Gesprek



Wie is het warmtebedrijf

Een duurzaam publiek bedrijf voor energie en hergebruik

- HVC is een duurzaam energie- en afvalbedrijf van 54 gemeenten en 8 waterschappen;
- Sterk op collectiviteit gebouwd. HVC kan gezien worden als coöperatie van uitsluitend overheden.
- We ondersteunen onze aandeelhouders bij de transitie 'Van Gas Los' en de verduurzaming van het afvalbeheer

HVC is volwaardig geïntegreerd publiek warmtebedrijf

- Zowel bronontwikkeling, transport & distributie tot warmtelevering thuis!



Wie is het warmtebedrijf

Hoe werken wij samen?

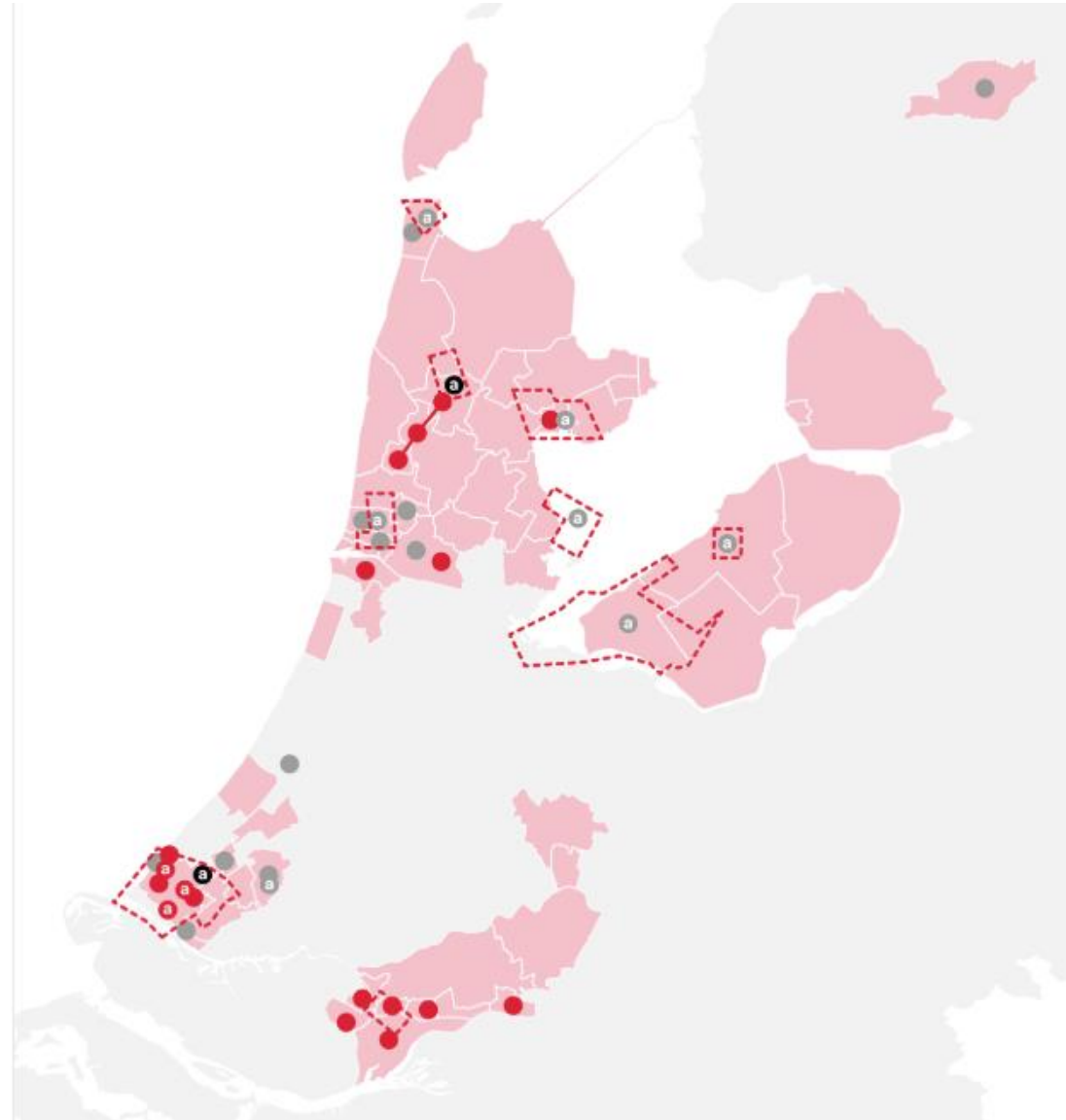
Lokaal op zoek naar structurele samenwerking met lokale partijen

Hoe pakken wij dit aan?

Samen optimaliseren van de integrale warmteketen; van warmtebron tot warmtelevering, in samenhang met andere (b.v. sociale/fysieke) opgaven in de wijk

Waar zijn we actief?

We hebben 10 warmtenetten die warmte leveren in 13 gemeenten. Er zijn 6 concrete nieuwe projecten in beeld en een aantal lopende verkenningen. Daarnaast werkt HVC aan de ontwikkeling van een aantal geothermie-bronnen in o.a. het Westland, Noord-Holland en Flevoland.



Warmteprojecten en warmtenetten

april 2026

- in bedrijf
- in ontwikkeling
- in onderzoek
- a aardwarmtebron
- ◆ HVC-gemeenten

Energietransitie

Nut en noodzaak

- Opwarming klimaat;
- Klimaatakkoord;
- Nieuwe Warmtewet (Wcw).

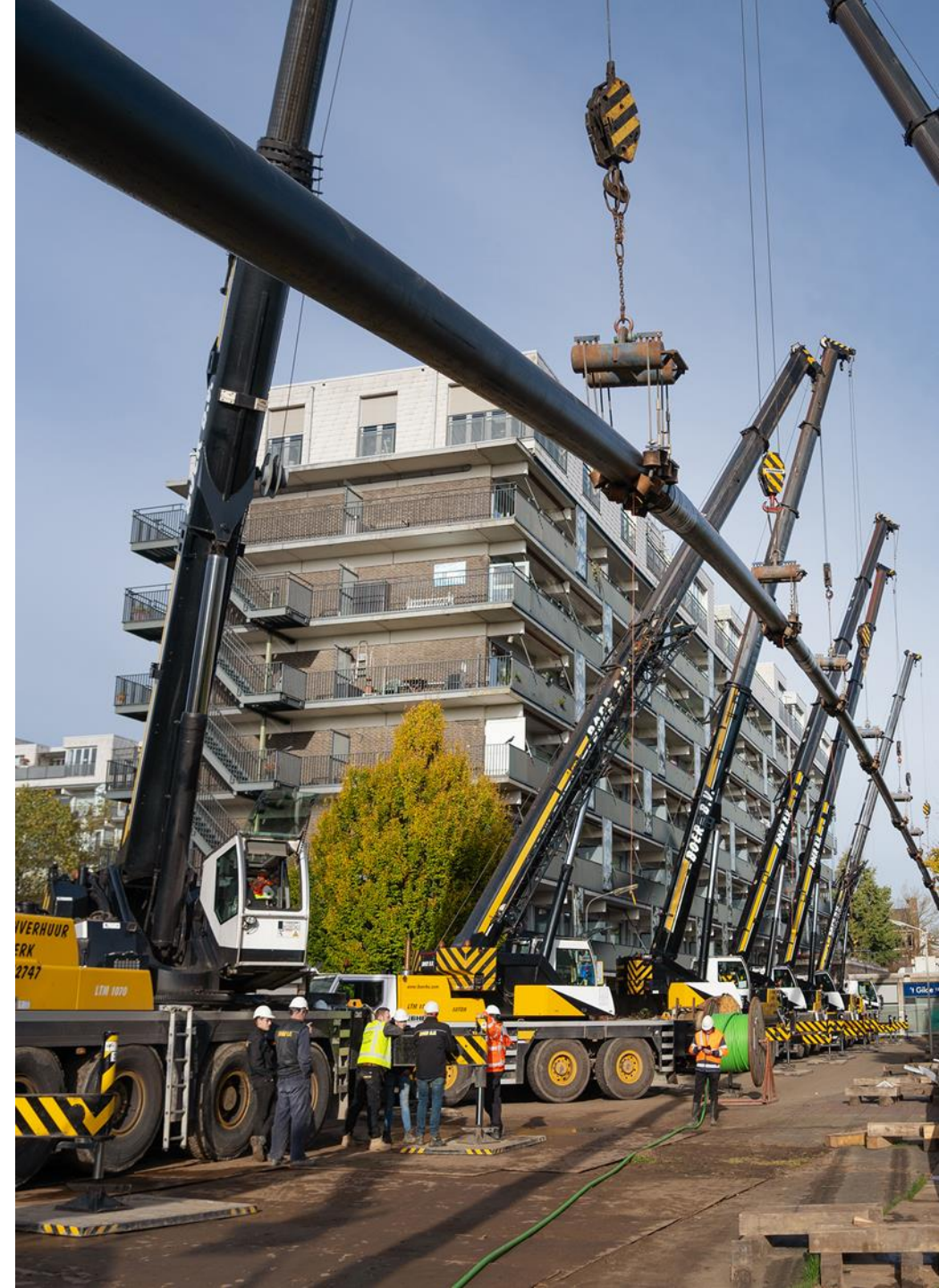
Algemene rol gemeente in de energietransitie

- Regisseur van de energietransitie in Gorinchem;
- Oog hebben voor (onder andere betaalbaarheid) inwoners en hen ondersteunen in de transitie;
- Belemmeringen in kaart brengen en waar mogelijk opheffen of beperken;
- Voorbeeldfunctie via verduurzamen gemeentelijk vastgoed;
- Waar mogelijk, koppelkansen benutten met andere opgaven



Waarom een warmtenet in Gorinchem

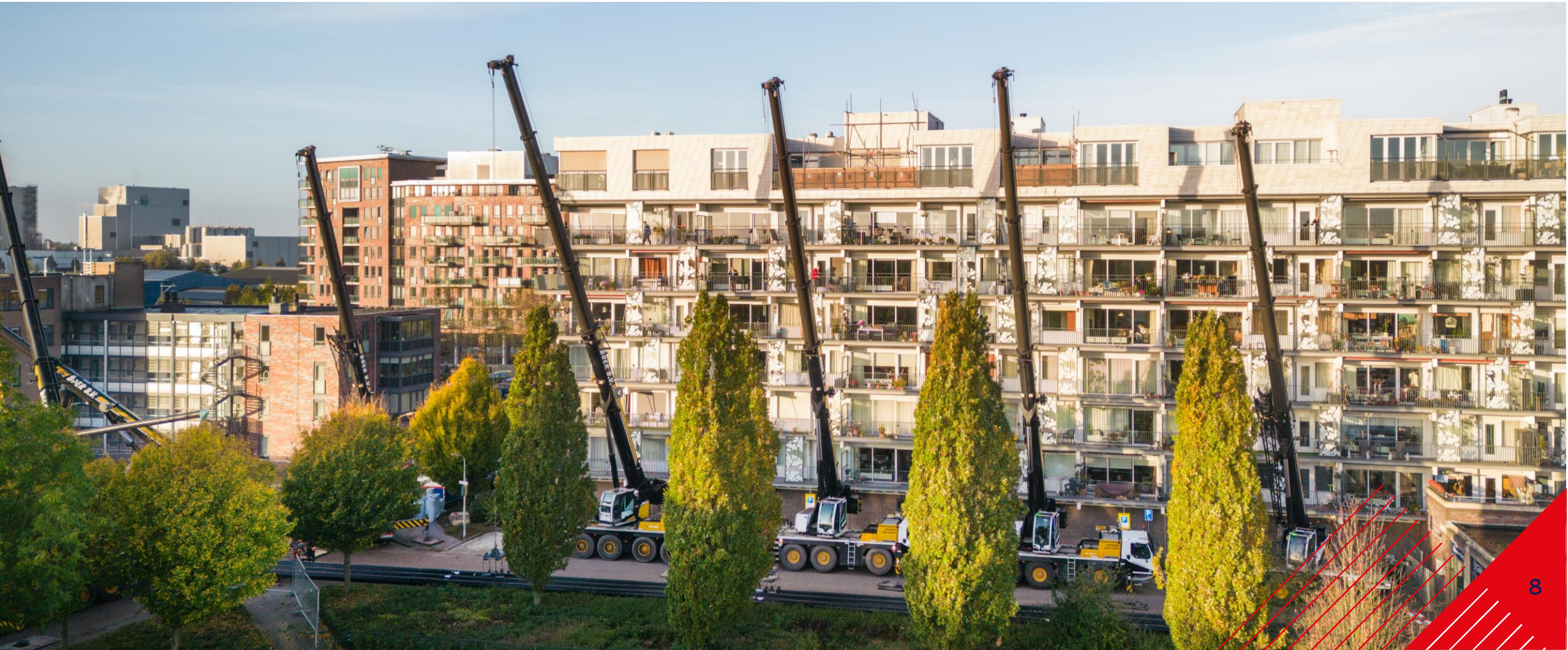
- Volgens onderzoek Transitievisie Warmte én Warmteprogramma 2026;
 - Laagste maatschappelijke kosten voor grote delen Gildenwijk, Stalkaarsen, Haarwijk en Lingewijk
 - Belangrijk alternatief voor slecht tot matig geïsoleerde woningen en gebouwen
- Optie voor inwoners; (keuzemogelijkheid wordt vergroot)
- Lossen knelpunten op zoals netcongestie (& ACM), geopolitiek, woningveiligheid.
- Warmtenet sluit aan op duurzaamheidsplannen woningcorporatie Poort6
 - Isoleren woningen naar minimaal energielabel B
 - Verhogen wooncomfort
 - CO₂ besparen



Allèèn Samen



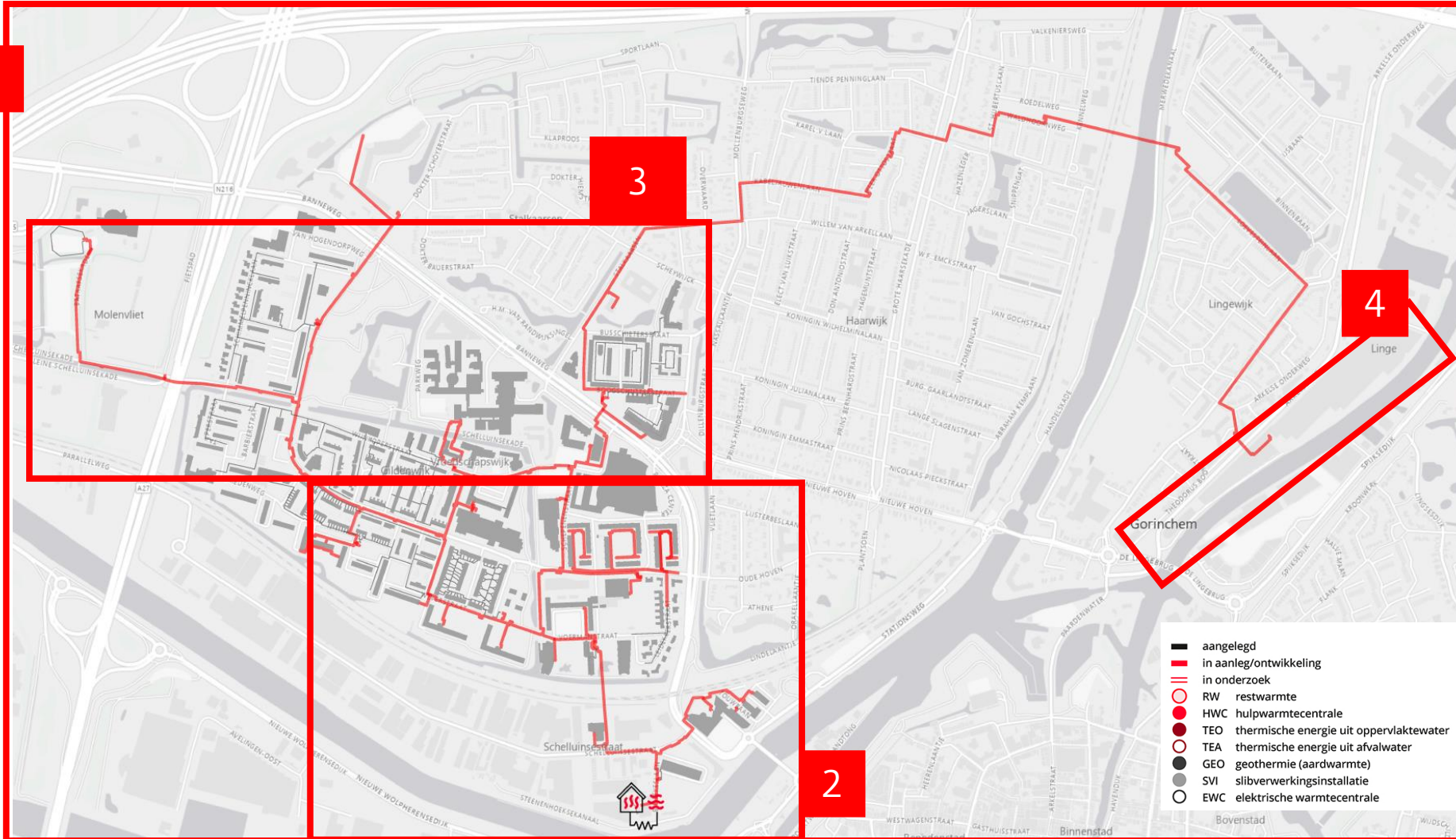
Aanpak warmtenet Gorinchem



Hoe ontwikkelen warmtenetten (pre Wcw)



Van pad naar prioriteit



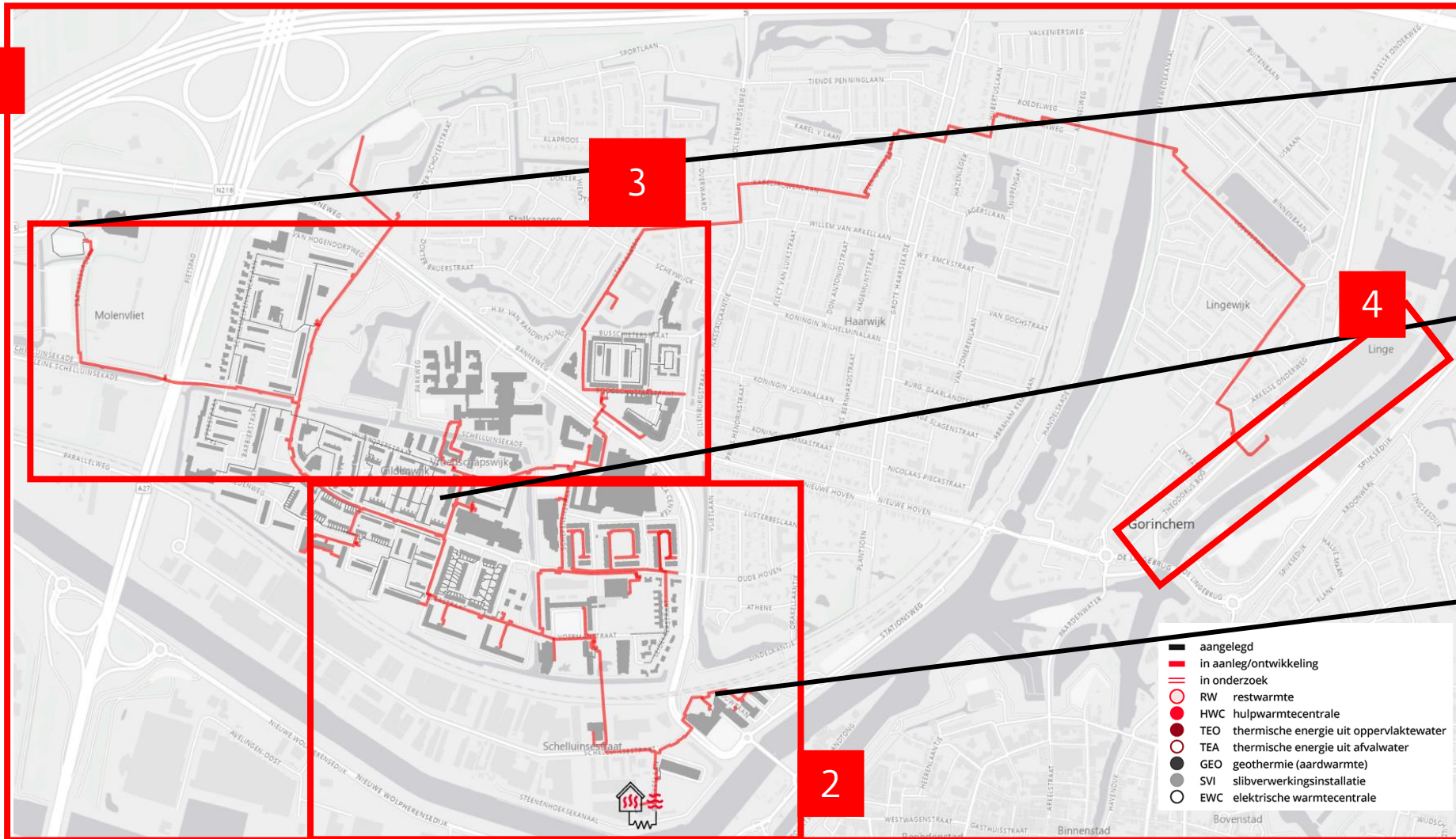
1. Masterplan:
Overkoepeld plan

2. Startcluster:
Eerste grote groep
woningen de wordt
aangesloten

3. Strategische uitbreiding:
Grote systematische
uitbreidingen

4. Nieuwe startpunten:
Strategische
ontwikkelingen die later
gekoppeld worden

Van pad naar prioriteit



Gemeentehuis en Woningcorporatiebezit als (start) motor

Feiten en cijfers

- Realisatie circa 1.000 sociale huurwoningen, stadhuis (112 WEQ)
- Investering circa € 25 miljoen
- Subsidie circa € 6 miljoen (SAH, Kansen voor West2, Elena)
- Besparing > 1.000.000 m³ aardgas per jaar



Warmtenet fase 1

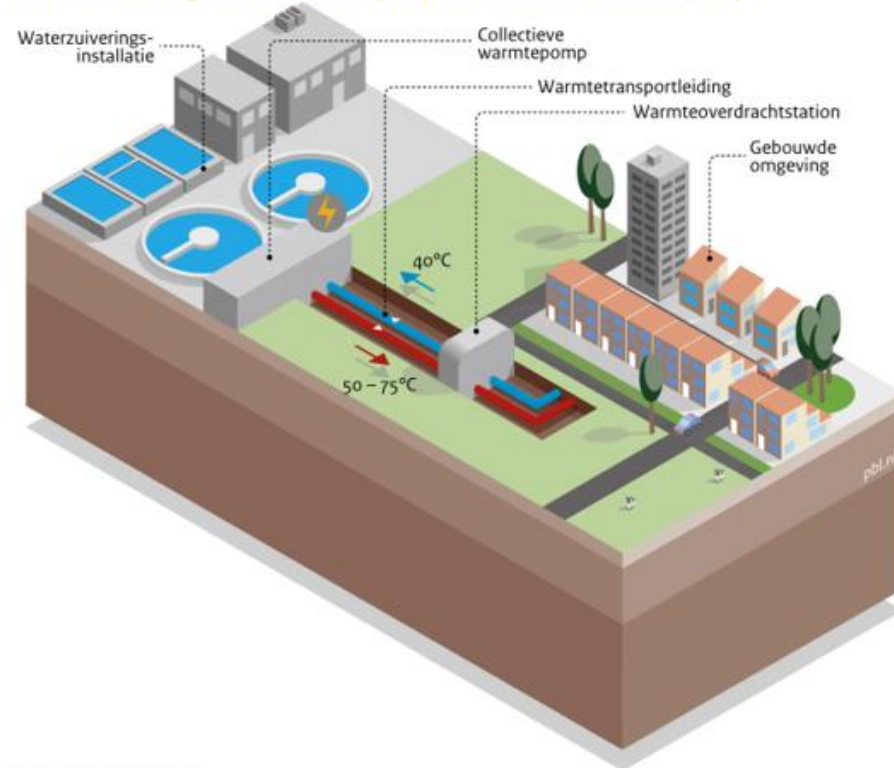
Bevindingen

- Eerste ruim 750 woningen zijn aangesloten samen met stadhuis
- Duidelijke woningverbeteringen doorgevoerd via renovatie en/of isolatie
- Eerste signalen vanuit bewoners zijn (overwegend) positief
- Intensieve communicatie en participatie met bewoners
- Aanleg warmtenet betekent forse ingreep en impact in de wijk
- Beoogde doelen zijn binnen bereik



Eerste TEA in Nederland o.b.v. RWZI Effluentleiding

Thermische energie uit afvalwater (TEA) met collectieve warmtepomp



Bron: PBL, TNO, DNV-GL



Warmtenet fase 2 periode 2026-2030

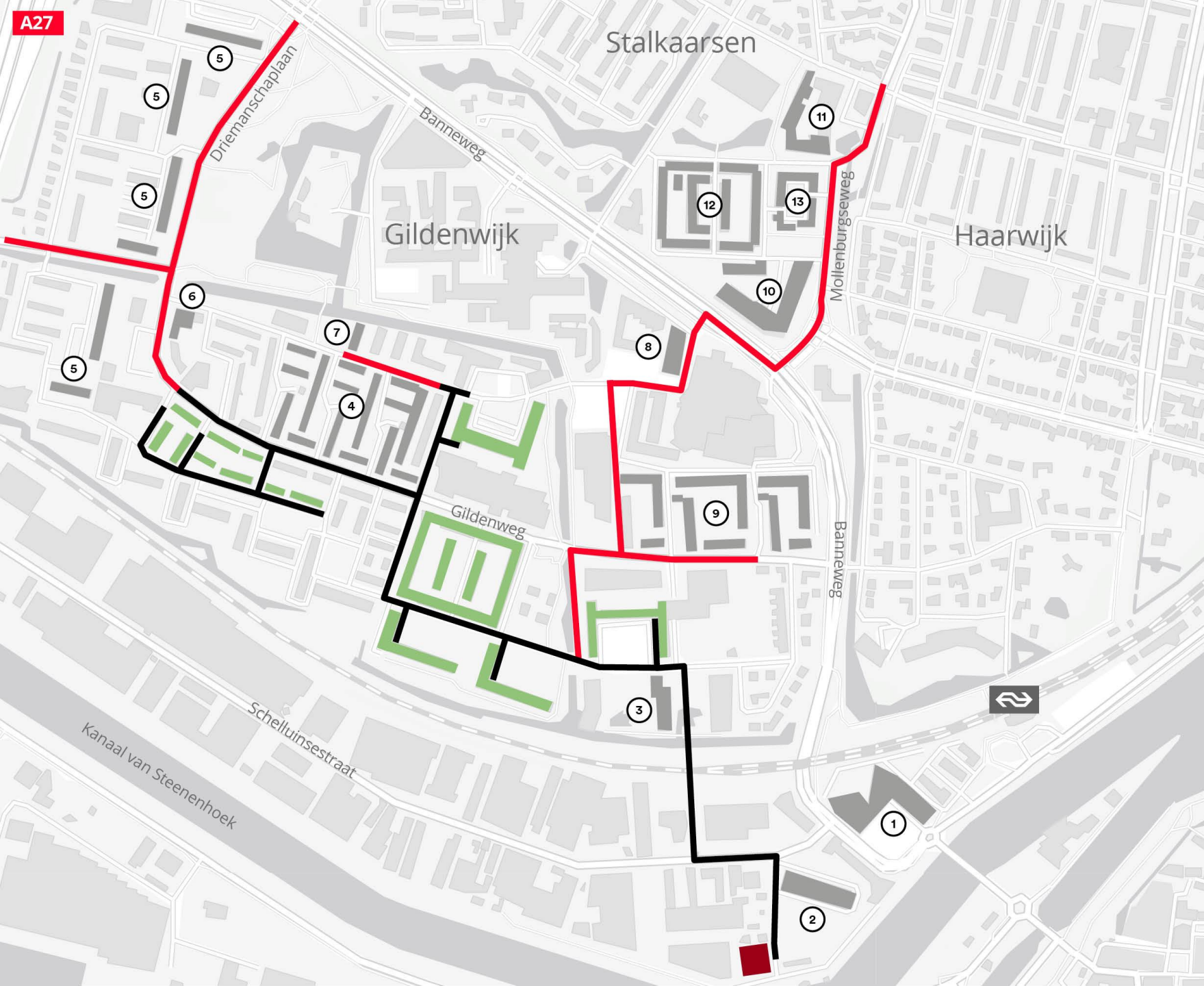
Naast Poort6 woningen ook aanbod voor:
VvE's, particulieren, maatschappelijk- en commercieel vastgoed

Feiten en cijfers

- Realisatie circa 2.300 woningen & WEQ (*fase 1 + 2 = 20% woningvoorraad Gorinchem*)
- Investering circa € 50 miljoen
- Subsidie circa € 17,9 miljoen (Groeifondssubsidie)
- Besparing > 2.500.000 m³ aardgas per jaar



Warmtenet Gorinchem



Fase 1 2025-2026

- ① Stadhuis Gorinchem
- ② Schelluinsevliet
- ③ Gildenhof
- ④ Wijkoperstraat (nieuwbouw)

Fase 2 2026-2029

- ⑤ Intervam-flats
- ⑥ Zorgcomplex De Fontein
- ⑦ Zorgcomplex De Wijkoper
- ⑧ Piazza-flat
- ⑨ Vroedschapstraat
- ⑩ Boog-flats
- ⑪ Schuttershof
- ⑫ Kremlin I
- ⑬ Sint Jorisplein

- warmtenet fase 1
- warmtenet fase 2
- aangesloten
- nog aansluiten
- warmtestation Bullekeslaan

Extra instrumenten om tempo te maken in energietransitie


- Warmteladder

De ladder rangschikt verschillende manieren van duurzame verwarming, waarbij de meest wenselijke warmtebron bovenaan staat.

- De warmteladder dient als leidraad in de gesprekken met projectontwikkelaars bij renovatie, sloop- en nieuwbouw.
- Inzet van WGIW

| Gorcumse Warmteladder | | |
|---|---------------------------|--|
| Warmtebron | Individueel of collectief | Temperatuur warmtebron |
| 1. Restwarmte van processen | Collectief | ca. 80 °C Hoge temperatuur |
| 2. Aftapwarmte van centrales | Collectief | ca. 40 °C Lage temperatuur |
| 3. Restwarmte van installaties | Collectief | ca. 40 °C Lage temperatuur |
| 4. Geothermie/Aardwarmte tot 1km diepte | Collectief / Individueel | ca. 40 °C Lage temperatuur |
| 5. Aquathermie (TEA) | Collectief | ca. 15-25 °C Zeer lage temperatuur |
| 6. Aquathermie (TEO-TED) | Collectief | ca. 15-20 °C Zeer lage temperatuur |
| 7. Bodemenergie (WKO-BES) doublet | Collectief / Individueel | ca. 10-18 °C Zeer lage temperatuur |
| 8. Zonthermie / Zonnewarmte | Collectief / Individueel | ca. 80 °C Hoge temperatuur |
| 9. Omgevingswarmte (lucht-water WP) | Collectief / Individueel | ca. -10 tot 35 °C Zeer lage temperatuur |
| 10. Warmteopwekking via elektriciteit (e-boiler, infrarood) | Collectief / Individueel | ca. -10 tot 35 °C Zeer lage temperatuur |
| 11. Groengas (bio-methaan) | Collectief / Individueel | Meer dan 150°C |
| 12. Groene waterstof | Collectief / Individueel | Meer dan 150°C |
| 13. Elektriciteit (weerstandverwarming) | Collectief / Individueel | Meer dan 150°C |

Prioriteit warmtebron
Voorkeursscenario collectief

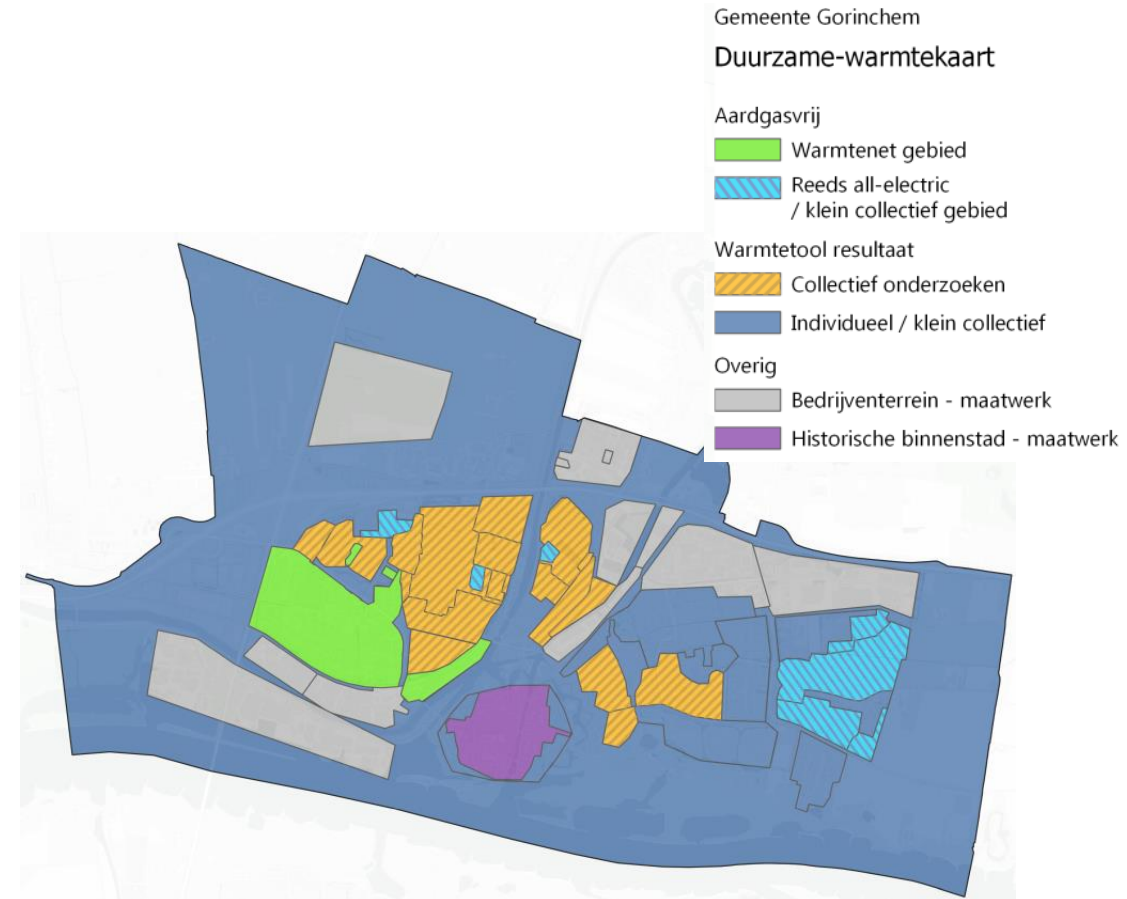


Succesfactoren



Succesfactoren

- Maak keuzes op basis van onderzoek
- Laat het een onderdeel zijn van een integrale aanpak naar aardgasvrij
- Denk na over de rolneming van de gemeente
- Zet inwoner centraal
- Ga op zoek naar intensieve samenwerking
- Belemmeringen wegnemen
- Ondersteuning per doelgroep



Inzet utiliteit bij doorgroei warmtenet

- Zoals scholen, zorginstellingen, gemeentelijk vastgoed en commerciële gebouwen



Aansluiting zwembad Gorinchem op HVC warmtenet.

- Laagste maatschappelijke kosten
- Ontlasten van het stroomnet
 - Aansluiting op het warmtenet
 - Halvering van de elektriciteitsvraag
 - Geen zware elektrische aansluiting nodig
- Ruimte maken op het net voor anderen
 - Vrijgekomen netcapaciteit door keuze voor warmte
 - 6 bedrijven die op de wachtlijst staan krijgen een stroomaansluiting
- Samen kijken wat wél kan
 - Versnelling van regionale economische ontwikkeling
 - Samenwerking tussen gemeente, warmtebedrijf en netbeheerders



Brede school Gildeplein

- Onderzoek naar aardgasvrij
 - Vergelijking warmtepomp versus warmtenet
 - Laagste maatschappelijke kosten
 - Technische en financiële vergelijking
- Voorbeeld voor scholen en ander vastgoed



Vragen

Stellingen

- Utiliteit is niet geschikt om aan te sluiten op een warmtenet, omdat ook koeling benodigd is.
- Aansluiten utiliteit gebouwen is een belangrijke aanjager voor warmtenetten.

[Presentatie Willem Alexanderflat](#)
[Presentatie Boring onder spoor door.](#)

www.warmtenetgorinchem.nl

Bedankt voor je aandacht en inzet!

Impulsdag Warmtenet *boost je warmtenetproject*

3 juni 2026
DUS, Utrecht

NPLW Nationaal
Programma
Lokale Warmtetransitie

Deze dag wordt samen met warmtepartners georganiseerd

nplw.nl/helpdesk