

# Samen kom je verder: afstemmen planproces gemeente en buurtinitiatief

## Inspiratiesessie 1.2

10.15 - 11.15 uur

**Impulsdag Warmtenet**  
*boost je warmtenetproject*

3 juni 2026  
DUS, Utrecht

**NPLW** Nationaal  
Programma  
Lokale Warmtetransitie

Deze dag wordt samen met warmtepartners georganiseerd

# Kort voorstellen



Ilonka Marselis



Theo van Wolfswinkel



Marjanne van Loon

# Programma

Ilonka: Hoe maak je beleid voor opgroeiruimte van warmtegemeenschappen?

Theo: Energie voor Arnhem: Energieprogramma en -organisatie

Marjanne: Opgroeiruimte in de praktijk in Arnhem

Stellingen, reacties en discussie

# Hoe maak je gemeentelijk beleid voor opgroeiruimte van warmtegemeenschappen?



**Ilonka Marselis**

Strategisch adviseur bij Energie Samen  
Vice-Voorzitter bij REScoop.eu



## Introductie

# Lokaal eigendom van de gemeenschap

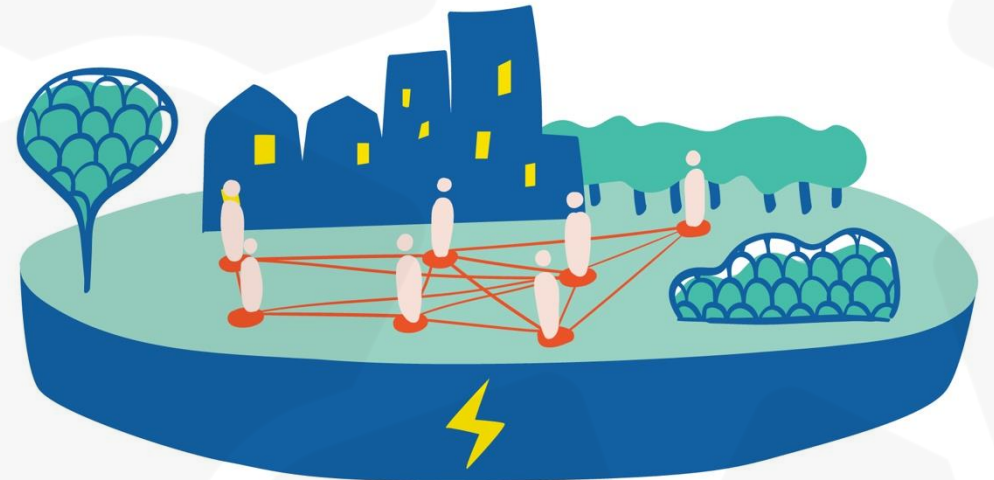
Bewoners pakken medeverantwoordelijkheid om de warmtetransitie te realiseren

Warmtegemeenschap mag in de wet collectieve warmte

- Bij groter dan 1500 aansluitingen
- Bij kleiner dan 1500 aansluitingen

Kenmerkend:

- Een initiatief weet in het begin nog niet welke rol het wil
- Een initiatief kiest geen plangebied maar woont ergens
- Samenwerking met gemeente is essentieel



# Opgroeiruimte als wettelijke verplichting

De Wet collectieve warmte (Wcw) geeft spelregels over ruimte voor de warmtegemeenschap, o.a.:

Bij het vaststellen van een warmtekavel moet gemeente nagaan of er **interesse is vanuit een warmtegemeenschap**

Indien dat het geval is, moet de gemeente deze partij **ondersteunen bij het organiseren en ontwikkelen**

artikelen 2.1.3c en 2.3.6

Aandachtspunten

## Spanningsvelden

### **Balans tussen ontwikkeltijd en tempo**

Het faciliteren van initiatieven kost tijd, terwijl gemeenten ook tempo willen maken.

Verschil tussen wijken met prioriteit en zonder prioriteit

### **Inzet publieke warmtebedrijf**

Ruimte geven aan initiatieven kan het schuren met de inzet van een publiek warmtebedrijf (PWB).

Als gemeente goed onderscheiden tussen beleidsrol en aandeelhoudersrol

## Aandachtspunt

# Een kader maakt opgroeiruimte uitvoerbaar

Duidelijkheid over ondersteuning die gemeente gaat bieden

Criteria waarop je stappen, voortgang en kwaliteit gaat bijhouden

Zo wordt opgroeiruimte bestuurbaar



**gemeente**



**initiatief**

## Aandachtspunten

# Een trapsgewijs kader

[Buurtwarmteproces](#) biedt hiervoor een bestaande basis die elk initiatief gebruikt

De stappen en producten in dit proces zijn ook het toetsingskader voor Ontwikkelfonds warmte, initiatiefonds warmte, en train ingen

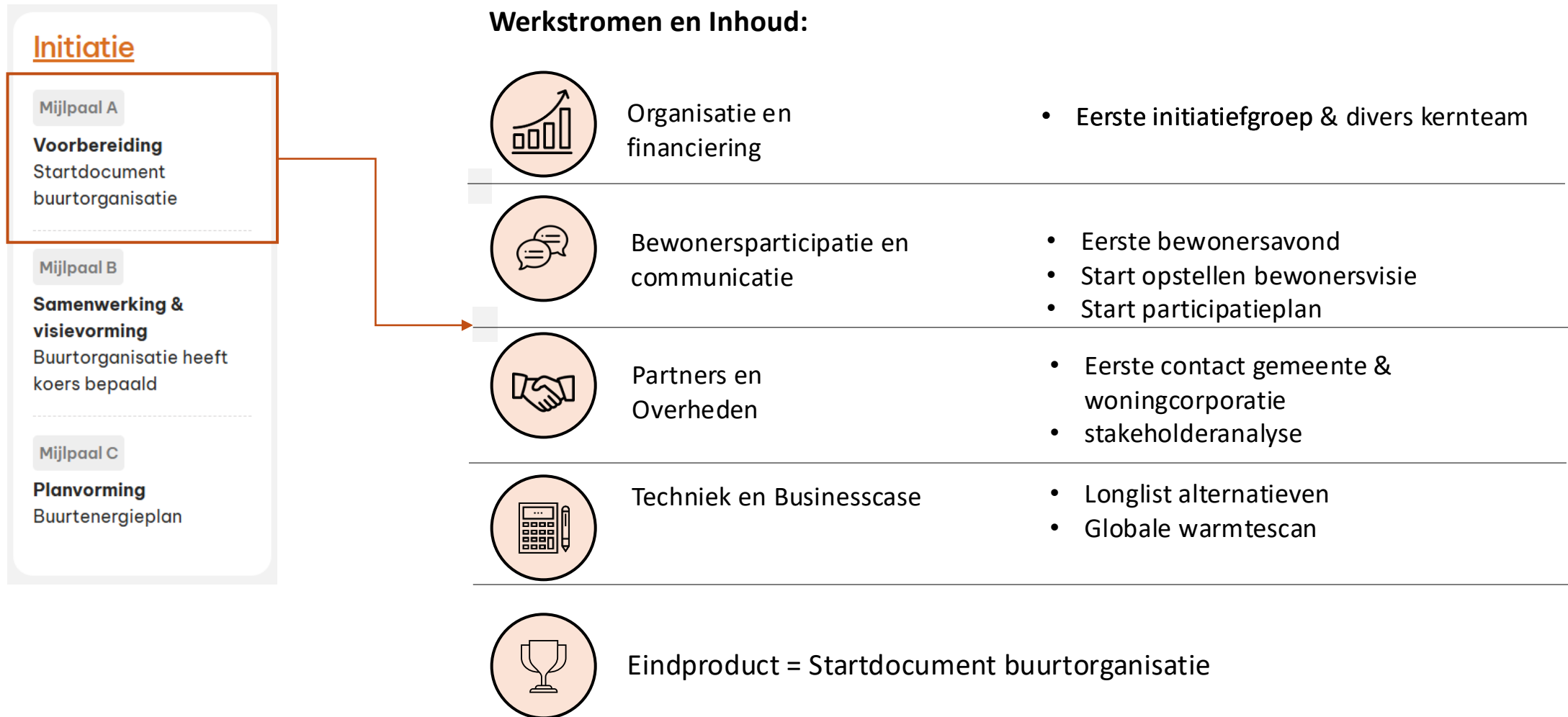
Dit kan je oplijnen met het gemeentelijk planproces

Initiatie	Ontwikkeling	Realisatie	Exploitatie
<b>A</b> <b>Voorbereiding</b> Startdocument Buurtorganisatie	<b>D</b> <b>Ontwerp</b> Conceptontwerp	<b>G</b> <b>Contractering</b> Opdracht	<b>J</b> <b>Onderhoud</b> Meerjarig onderhoudsplan
<b>B</b> <b>Samenwerking en visievorming</b> Buurtorganisatie heeft koers bepaald	<b>E</b> <b>Uitwerking</b> Bewonerspropositie	<b>H</b> <b>Uitvoering</b> Opgeleverd 'vastgoed'	<b>K</b> <b>Optimalisatie</b> Verbeterplan op basis van data-analyse
<b>C</b> <b>Planvorming</b> Buurtenergieplan	<b>F</b> <b>Investeringsplan</b> Financial close	<b>I</b> <b>Nazorg</b> Goed functionerend 'vastgoed'	<b>L</b> <b>Vervanging</b> Vervangingsplan

## Inhoud



# Het Buurtwarmteproces: Mijlpaal A



# Het Buurtwarmteproces: Mijlpaal B



# Het Buurtwarmteproces: Mijlpaal C



Opgroeiruimte

## In beleid vastleggen

In Warmteprogramma: Algemene uitspraak over ruimte voor initiatieven

Apart beleid / interne werkwijze:

- Ondersteuning voor gemeenschappen

- Toetsingskader met tijdspad

  - ✓ Opgroeitijd

  - ✓ Toetsingscriteria obv buurtwarmteproces en planproces

- Rollen gemeente, PWB, gemeenschap

- Relatie met kavelstrategie

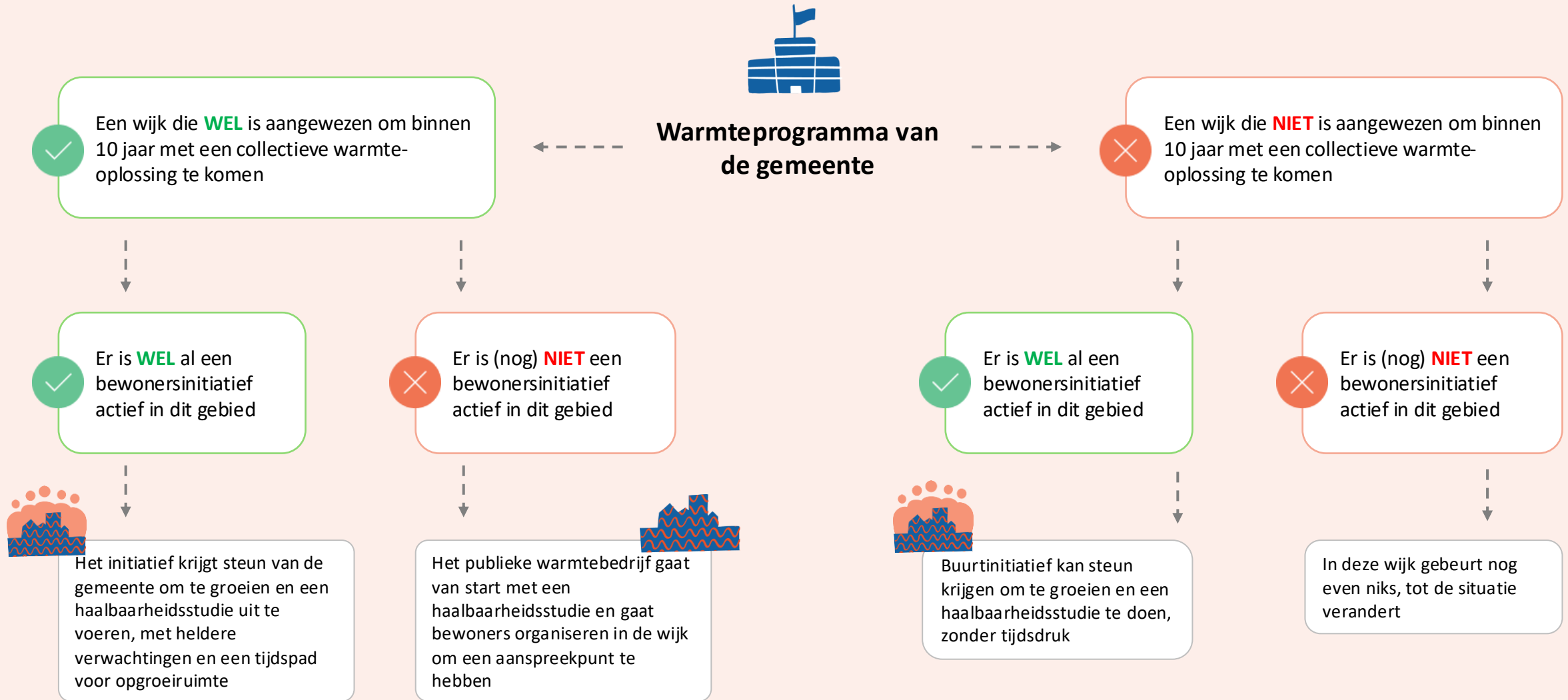
Resultaat: faciliterende en toetsende rol gemeente

Opgroeiruimte

# In beleid vastleggen

Voorbeelden

# Stap 1: Duidelijkheid in warmteprogramma



## Stap 2: Duidelijkheid in het warmteprogramma



Indien groter dan 1500: Gemeente wacht met publiceren van het kavel totdat de warmtegemeenschap een ACM toets heeft

## Samenvattend



- Opgroeiruimte bieden is een wettelijke verplichting
- Spanningsvelden rond opgroeitijd en tempo, publieke warmtebedrijf en kavelstrategie
- Duidelijk kader helpt -> gebruik buurtwarmteproces + gemeentelijk proces
- Beleid in warmteprogramma en maak aanvullend beleid

# Energie voor Arnhem

Koersdocument, Omgevingsprogramma Energie en  
Gebiedsenergieplannen



maart 2026



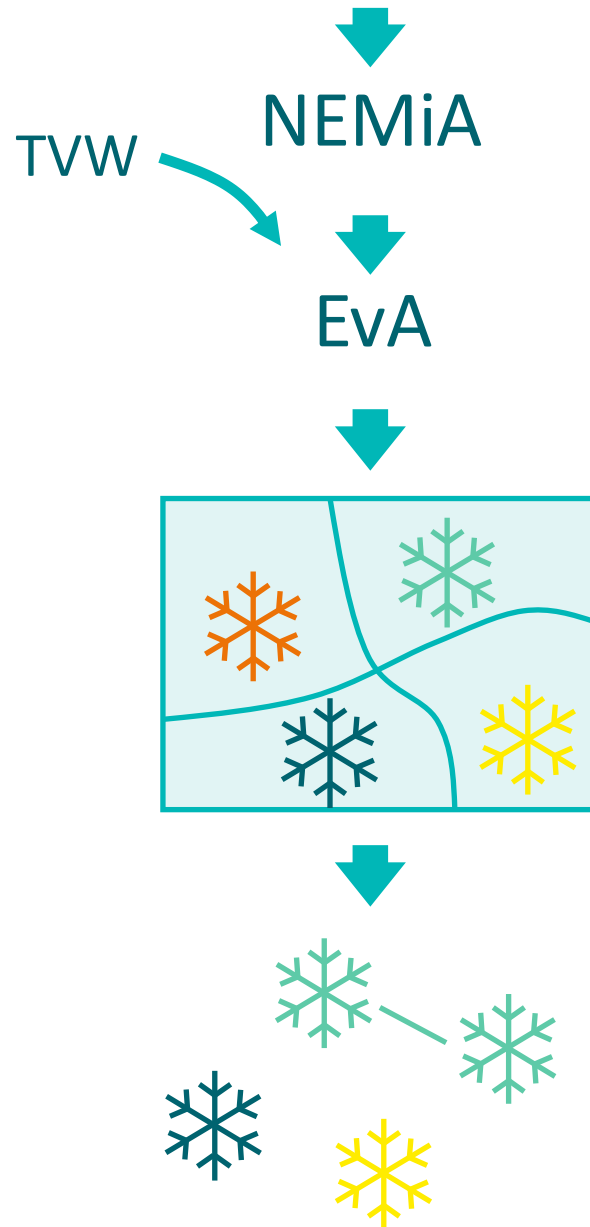
**Arnhem Aan**  
geeft energie

Beleid



Uitvoering

# Omgevingsvisie



## Beleid

wijkuitvoeringsplannen

# Gebiedsenergieplannen

## Projecten



# Ons toekomstige energiesysteem is...



...duurzaam en toekomstbestendig



...solidair, betaalbaar en inclusief



...betrouwbaar en zeker



...van alle Arnhemmers



Vastgesteld in de Arnhemse gemeenteraad op 26 november 2025



# Integraal



# Saksen Weimar



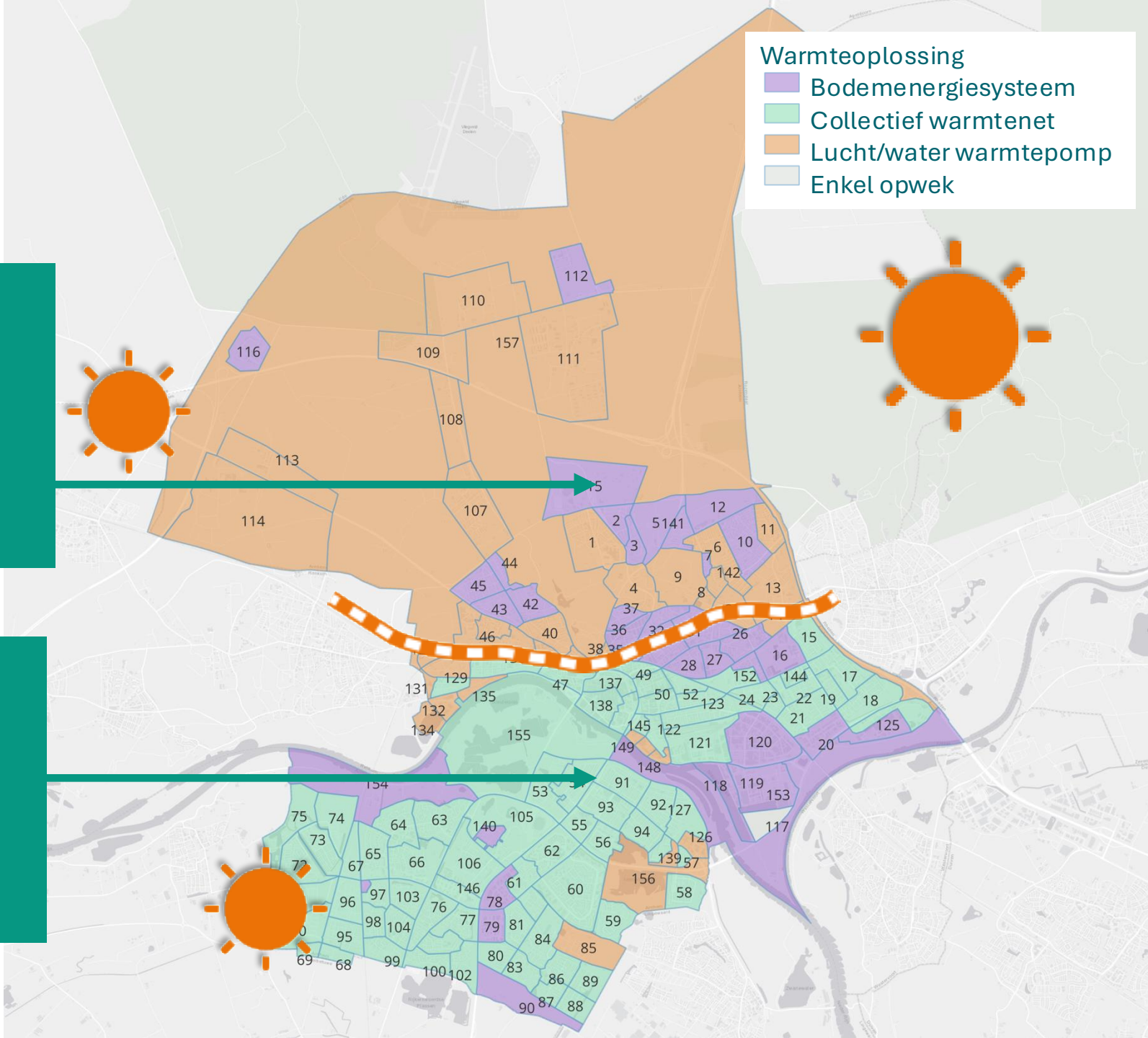
# Wat & Waar

## Boven spoorlijn west-oost, hoofdkeuze:

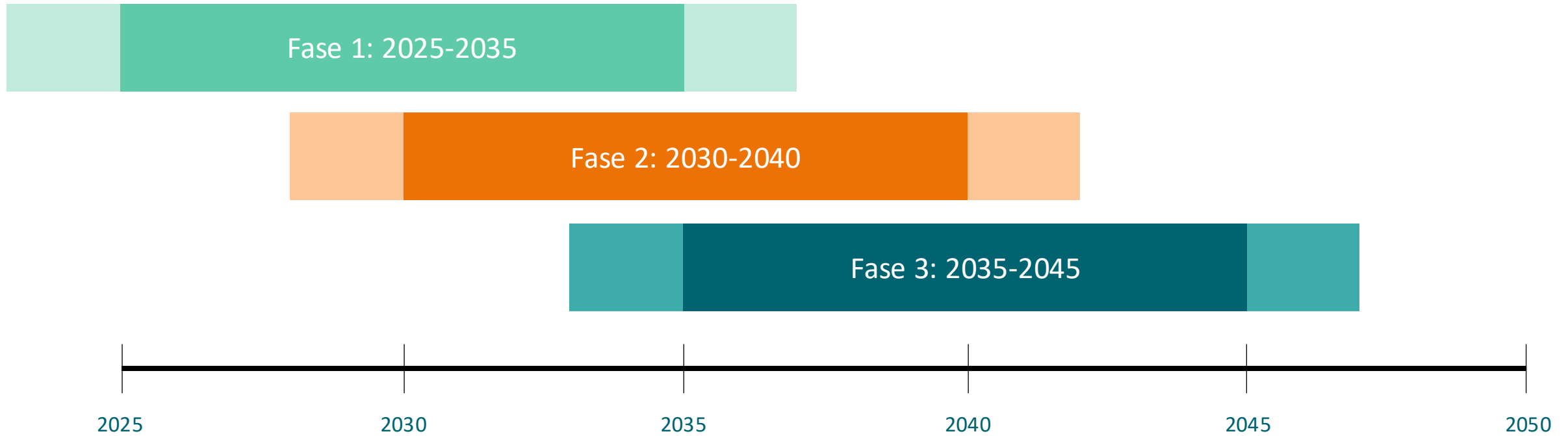
- Kleinschalige semi-collectieve bronnetten
- Maximaal gevoed door zon
- Opslag met name in bodem

## Onder spoorlijn west-oost, hoofdkeuze:

- Grootschalige collectief warmtenet
- Voor nieuwbouw lokale ZLT-bronnetten



# Wanneer





# Gebiedsenergieplan

Een uitvoeringsplan voor één of meerdere energiegebieden (clusters van buurten of werklocaties).



Het plan legt definitieve keuzes vast voor:

- Energiebesparing en isolatie
- Warmte- en koude oplossingen (zoals warmtenet, bodemenergie, luchtwarmtepompen)
- Mobiliteit (laadinfrastructuur, clustering van laadpleinen)
- Elektriciteitsinpassing en netbewust gebruik

Plus afspraken over rollen en verantwoordelijkheden van gemeente, netbeheerder, woningcorporaties, bewoners, bedrijven en energiecoöperaties

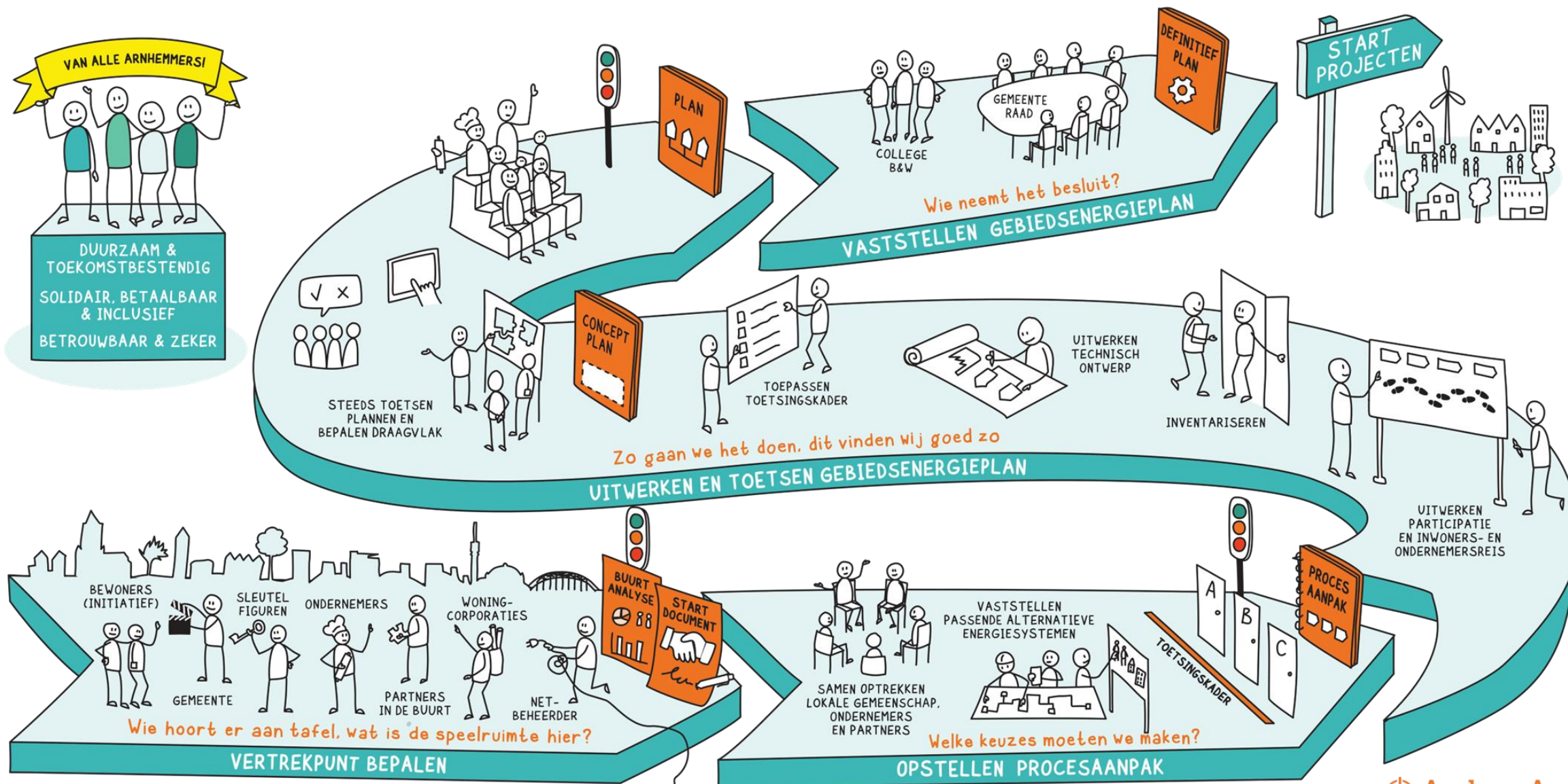
# Relatie aanwijsbevoegdheid

- Het Gebiedsenergieplan vormt de basis voor een besluit om een gebied formeel aardgasvrij aan te wijzen (volgens de Wet gemeentelijke instrumenten warmtetransitie).
- Pas bij voldoende draagvlak en betaalbaarheid zet Arnhem deze bevoegdheid in.

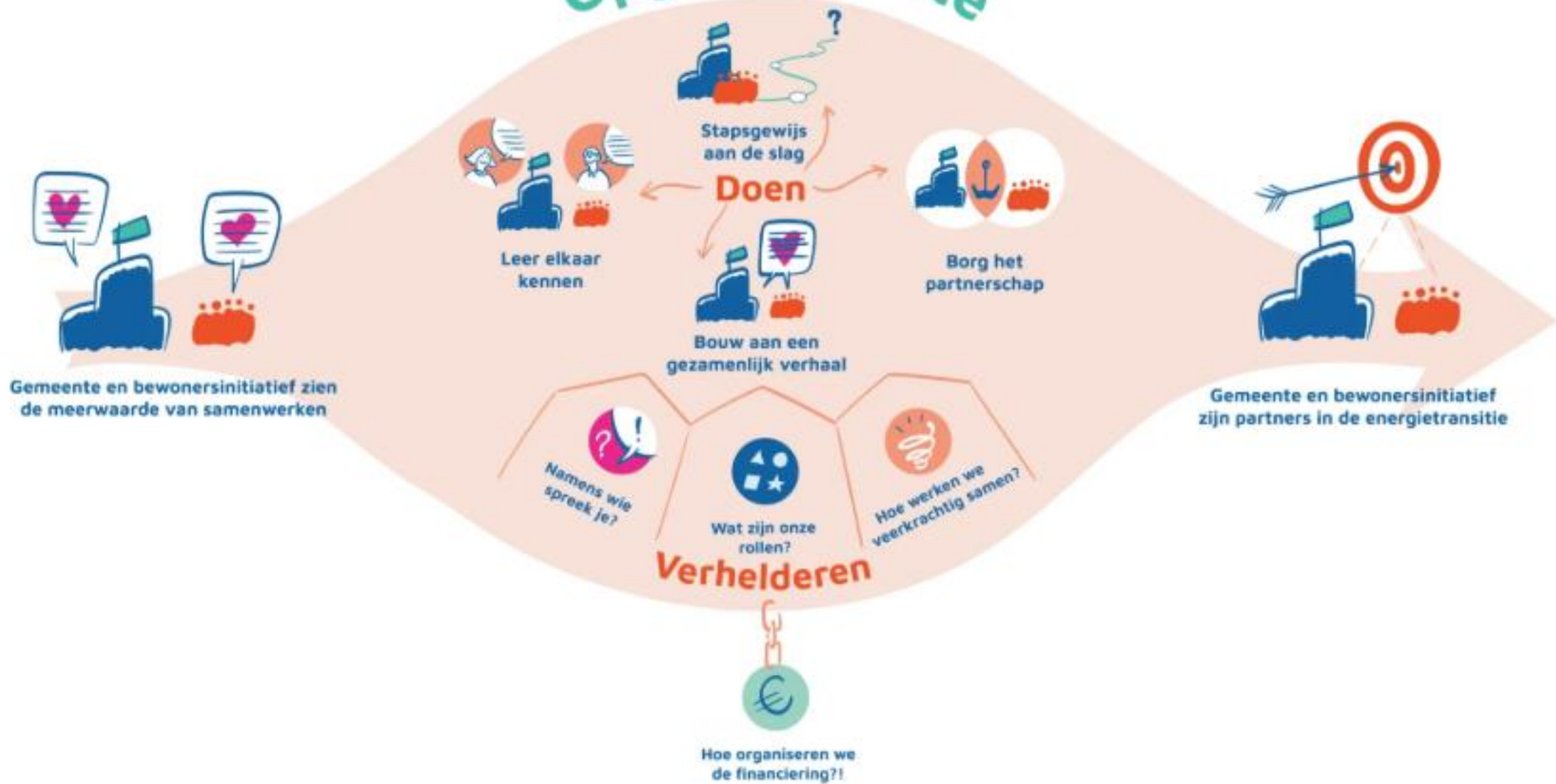


# OPSTELLEN GEBIEDSENERGIEPLAN

samen kiezen voor eerlijke en duurzame oplossingen voor energie in de wijk



# Opgroeiruimte



Gemeente  
evalueert  
resultaten  
bewoners-  
initiatief op:



Bewoners  
participatie en  
communicatie



Techniek en  
businesscase



Organisatie en  
financiering



Partners en  
overheden

# Opgroeiruimte

Bewoners-  
initiatief  
evalueert  
vertrouwen in  
Gemeente op



Moreel



Financieel



Fysiek



Bestuurlijk

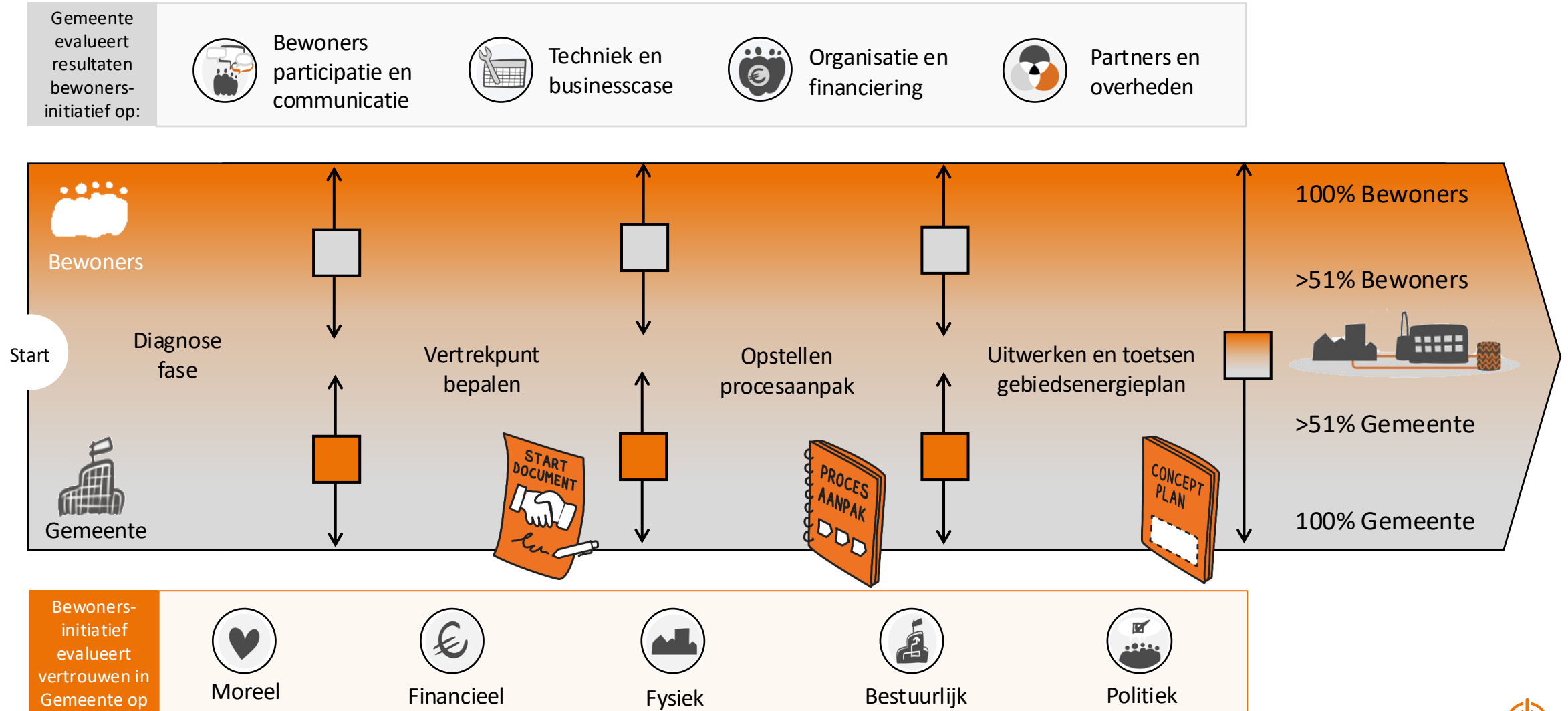


Politiek



# Opgroeiruimte energiegemeenschap en gemeente Arnhem

Bespreekmomenten en criteria om vertrouwen en eigenaarschap te bepalen



# Stelling:

Als ik de kansrijkheid van een bewonersinitiatief wil beoordelen kijk ik naar de volgende aspecten:

- Mate van professionaliteit
- Draagvlak in de wijk
- Financiële draagkracht
- Aanwezige kennis, kunde en realisatiekracht
- Samenwerking met professionele partners



# Stelling:

Als een publiek warmtebedrijf beschikbaar is, is het inefficiënt om tegelijk te investeren in de ontwikkeling van een warmtegemeenschap.



# Stelling:

Er zijn maar twee effectieve vormen van lokaal eigendom en zeggenschap:  
of 100% warmtegemeenschap, of publiek warmtebedrijf met  
vertegenwoordiging of zeggenschap vanuit bewoners.



# Bedankt voor je aandacht en inzet!

## Impulsdag Warmtenet *boost je warmtenetproject*

3 juni 2026  
DUS, Utrecht

**NPLW** Nationaal  
Programma  
Lokale Warmtetransitie

Deze dag wordt samen met warmtepartners georganiseerd

[nplw.nl/helpdesk](https://nplw.nl/helpdesk)

# Reserve slides

# Coöperatieve dienstverlening

Lokaal initiatief hoeft geen expert te worden, enkel opdrachtgever

Expertise kan je inhuren in alle fasen -> Buurtwarmte

Initiatie	Ontwikkeling	Realisatie	Exploitatie
<b>A</b> <b>Voorbereiding</b> Startdocument Buurtorganisatie	<b>D</b> <b>Ontwerp</b> Conceptontwerp	<b>G</b> <b>Contractering</b> Opdracht	<b>J</b> <b>Onderhoud</b> Meerjarig onderhoudsplan
<b>B</b> <b>Samenwerking en visievorming</b> Buurtorganisatie heeft koers bepaald	<b>E</b> <b>Uitwerking</b> Bewonerspropositie	<b>H</b> <b>Uitvoering</b> Opgeleverd 'vastgoed'	<b>K</b> <b>Optimalisatie</b> Verbeterplan op basis van data-analyse
<b>C</b> <b>Planvorming</b> Buurtenergieplan	<b>F</b> <b>Investeringsplan</b> Financial close	<b>I</b> <b>Nazorg</b> Goed functionerend 'vastgoed'	<b>L</b> <b>Vervanging</b> Vervangingsplan

PlanEnergi

**buurtwarmte<sup>o</sup>**

# Financiering van warmte initiatieven

## Initiatiekosten

Subsidies van gemeente/EU/coöperatie

Landelijk [initiatiefonds Rabobank](#)

## Ontwikkelkosten

Lening uit het [Ontwikkelfonds warmte](#)

## Realisatiekosten

Eigen Vermogen (eigen vermogen fonds in oprichting)

Vreemd Vermogen (lening met nationale garantie)

Subsidies (SDE++, WIS, ISDE, SAH)





Hoeveel zeggenschap hebben eindgebruikers in een warmtebedrijf\*?

Zeggenschap, risico's & verantwoordelijkheid,  
inclusief inbreng van eigen vermogen  
< minder - meer >

Publiek of privaat  
warmtebedrijf

Publiek of privaat  
warmtebedrijf met diensten  
inkoop bij lokale coöperatie

Publiek of privaat  
warmtebedrijf met een  
adviesraad van lokale  
coöperatie

Publiek of privaat  
warmtebedrijf met een  
minderheidsaandeel van  
lokale coöperatie

Coöperatief  
warmtebedrijf met  
minderheidsaandeel van  
een derde partij

Warmtegemeenschap =  
warmtebedrijf dat  
helemaal in handen is  
van de coöperatie

\*Dienstverlening vanuit een coöperatie aan het  
publieke warmtebedrijf en vice versa kan in alle  
gevallen, via een opdrachtverstrekking

## Stap 3: Rol voor andere partij

Resultaat van de eerdere stappen



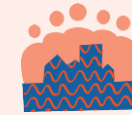
**Warmtegemeenschap wordt aangewezen op kavel**

Evt. verkennen of diensten bij publiek warmtebedrijf kunnen worden ingekocht



**Publiek warmtebedrijf wordt aangewezen op kavel.**

Verkennen of initiatief nog een rol wil als adviseur of dienstverlener



Eventuele rol voor het initiatief:

**Geïnformeerd worden**

**Adviseren**

Initiatief krijgt positie als adviesraad in het warmtebedrijf: contractueel vastleggen waarover/hoe.

**Meebeslissen**

Initiatief krijgt stemrecht in het publieke warmtebedrijf, contractueel vastleggen waarover en wat er kan binnen de wetsartikelen.

**Samenwerken**

Coöperatie neemt aandelen in het publieke warmtebedrijf, contractueel de stemverdeling en risicoverdeling tussen aandeelhouders vastleggen.

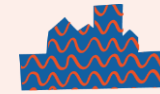
**Dienstverlening\***

Dienstverlening door het lokale initiatief aan het publieke warmtebedrijf, hier dient een opdracht voor te worden verstrekt.

*\*dit kan tegelijk met één van de vier andere opties*

## Stap 3: Rol voor andere partij

Resultaat van de eerdere stappen



Eventuele rol voor het publieke warmtebedrijf:

**Geïnformeerd worden**

**Adviseren**

Publiek warmtebedrijf krijgt positie als adviesraad in het warmtebedrijf: contractueel vastleggen waarover/hoe.

**Samenwerken**

Publiek warmtebedrijf neemt aandelen in de warmtegemeenschap (alleen mogelijk bij <1500), contractueel de stemverdeling en risicoverdeling tussen aandeelhouders vastleggen.

**Dienstverlening\***

Dienstverlening door het publieke warmtebedrijf aan de warmtegemeenschap, hier dient een opdracht voor te worden verstrekt.

*\*dit kan tegelijk met één van de vier andere opties*